

Тест по биологии Класс Млекопитающие или Звери 7 класс

1 вариант

Часть А

- A1.** Поддержание постоянной температуры тела характерно для
- 1) ужа
 - 2) ежа
 - 3) жабы
 - 4) черепахи
- A2.** Для бобра характерен покров тела
- 1) волосяной
 - 2) перьевого
 - 3) хитиновый
 - 4) чешуйчатый
- A3.** Копыто лошади представляет собой видоизмененный участок
- 1) кожи
 - 2) костей стопы
 - 3) фаланги пальца
 - 4) костей голени
- A4.** Усложнение нервной системы млекопитающих выражается в увеличении
- 1) коры больших полушарий головного мозга
 - 2) продолговатого мозга
 - 3) спинного мозга
 - 4) нервных узлов
- A5.** В отличие от птиц в пищеварительной системе млекопитающих имеется
- 1) пищевод
 - 2) печень
 - 3) набор зубов
 - 4) поджелудочная железа
- A6.** Четырехкамерное сердце в системе кровообращения имеет
- 1) ящерица
 - 2) собака
 - 3) лягушка
 - 4) окунь

Часть Б

- Б1.** Верны ли следующие утверждения?
- А. Среди млекопитающих животных выделяют подкласс Яйцекладущие, которые размножаются яйцами (утконос и ехидна).
- Б. Представители разных отрядов млекопитающих животных отличаются строением зубного аппарата.
- 1) Верно только А
 - 2) Верно только Б
 - 3) Верны оба суждения
 - 4) Неверны оба суждения
- Б2.** Выберите три верных утверждения. Представителями отряда Ластоногие млекопитающие являются
- 1) тюлень
 - 2) дельфин
 - 3) кит
 - 4) морж
 - 5) морской котик
 - 6) акула

Б3. Установите соответствие между особенностью жизнедеятельности и классом животных, для которого она характерна.

Особенность жизнедеятельности

- А. Акт двойного дыхания (газообмен во время вдоха и выдоха)
- Б. Выкармливание детенышей молоком
- В. В образовании голоса участвуют связки, расположенные в трахее
- Г. Вынашивание детеныша в теле самки

Класс животных

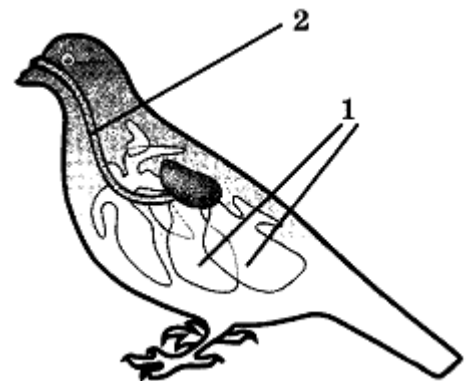
- 1. Млекопитающие
- 2. Птицы

Б4. Установите последовательность возникновения в ходе эволюции классов хордовых животных.

- 1) Амфибии
- 2) Птицы
- 3) Рыбы
- 4) Рептилии

Часть В

В1. Задание на работу с рисунком.



А. Какая система органов животного изображена на рисунке?

- 1) пищеварительная
- 2) кровеносная
- 3) дыхательная
- 4) нервная

Б. Выполнение какой функции обеспечивают органы, обозначенные на рисунке цифрой 1?

- 1) пищеварение
- 2) размножение яйцами
- 3) созревание яйцеклеток
- 4) акт двойного дыхания

В. Органы, обозначенные на рисунке цифрой 2, участвуют в

- 1) сердцебиении
- 2) образовании голоса
- 3) передвижении пищи
- 4) образовании мочи

Тест по биологии Класс Млекопитающие или Звери 7 класс

2 вариант

Часть А

- A1.** Выкармливает детенышей молоком
- 1) пингвин
 - 2) крокодил
 - 3) цапля
 - 4) лиса
- A2.** Сальные и потовые железы находятся в коже у
- 1) белки
 - 2) ящерицы
 - 3) пингвина
 - 4) куропатки
- A3.** В отличие от рептилий в скелете млекопитающих существенно изменяется строение
- 1) черепа
 - 2) костей голени
 - 3) пояса верхних конечностей
 - 4) хвостового отдела позвоночника
- A4.** В отличие от рептилий орган слуха млекопитающих включает
- 1) среднее ухо
 - 2) барабанную перепонку
 - 3) ушную раковину
 - 4) улитку внутреннего уха
- A5.** Органом газообмена в дыхательной системе собаки служит
- 1) альвеолярные легкие
 - 2) бронхи
 - 3) трахея
 - 4) гортань
- A6.** Во время развития эмбриона у зверей плацента, или детское место, формируется в
- 1) матке
 - 2) яичнике
 - 3) яйцеводе
 - 4) семеннике

Часть Б

- Б1.** Верны ли следующие утверждения?
- А. Представители отряда Китообразные звери — дельфины и киты — дышат жабрами.
- Б. У сумчатых млекопитающих (кенгуру, опоссум) детеныши рождаются недоразвитыми, и дальнейшее их развитие происходит в сумке матери.
- 1) Верно только А
 - 2) Верно только Б
 - 3) Верны оба суждения
 - 4) Неверны оба суждения
- Б2.** Выберите три верных утверждения. Представителями отряда грызунов являются
- 1) еж
 - 2) бобр
 - 3) тушканчик
 - 4) летучая мышь
 - 5) куница
 - 6) крыса

Б3. Установите соответствие между особенностью жизнедеятельности и классом животных, для которого она характерна.

Особенность жизнедеятельности

- А. Поддержание постоянной температуры тела
- Б. Размножение яйцами или яйцеживорождением
- В. Непостоянная температура тела
- Г. Для большинства представителей характерно живорождение

Класс животных

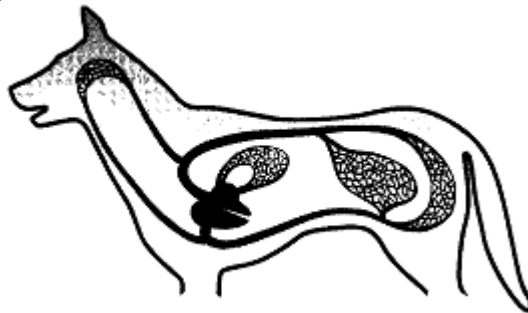
- 1. Пресмыкающиеся
- 2. Звери

Б4. Установите последовательность возникновения в ходе эволюции классов хордовых животных.

- 1) Рептилии
- 2) Рыбы
- 3) Млекопитающие
- 4) Амфибии

Часть В

В1. Задание на работу с рисунком.



А. Какая система органов животного изображена на рисунке?

- 1) пищеварения
- 2) кровообращения
- 3) дыхания
- 4) нервная

Б. Большой круг кровообращения берет начало в

- 1) левом желудочке
- 2) правом желудочке
- 3) правом предсердии
- 4) левом предсердии

В. По сосудам малого круга кровь поступает в

- 1) легкие
- 2) печень
- 3) желудок
- 4) скелетные мышцы

Ответы на тест по биологии Класс Млекопитающие или Звери

1 вариант

A1-2
A2-1
A3-1
A4-1
A5-3
A6-2
B1-3
B2-145
B3-2121
B4-3142
B1-342

2 вариант

A1-4
A2-1
A3-1
A4-3
A5-1
A6-1
B1-2
B2-236
B3-2112
B4-2413
B1-211