

## Тест по физике Реостаты 8 класс

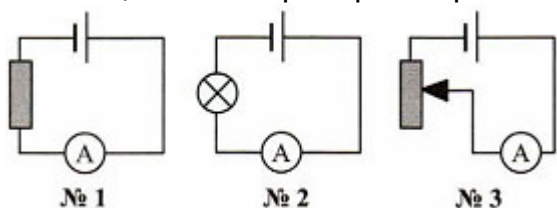
1. Каким прибором регулируют силу тока в электрической цепи?

- 1) Амперметром
- 2) Вольтметром
- 3) Реостатом
- 4) Гальванометром

2. Предположим, что нужно изготовить реостат и есть медный провод, нихромовый, вольфрамовый и алюминиевый. Какой вы выбрали провод?

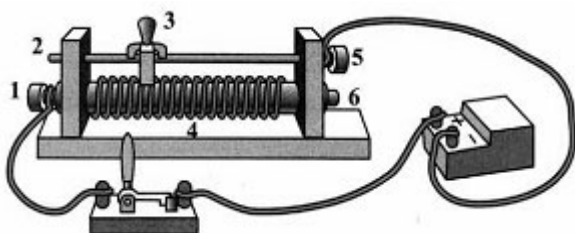
- 1) Медный
- 2) Нихромовый
- 3) Вольфрамовый
- 4) Алюминиевый

3. В какой из цепей амперметр измеряет силу тока в реостате?



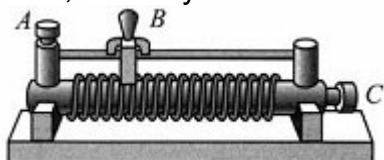
- 1) №1
- 2) №2
- 3) №3

4. По каким участкам реостата в цепи, изображенной на рисунке, проходит электрический ток?



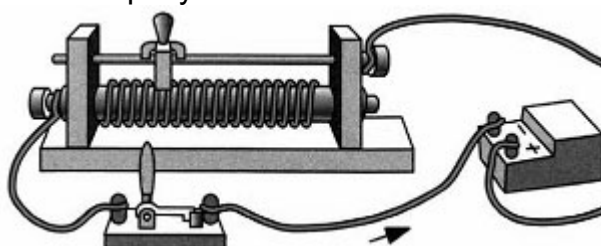
- 1) 1-4,4-3,3-5
- 2) 1-4,4-6,6-5
- 3) 1-2,2-3,3-5
- 4) 1-4,4-3,3-2

5. С помощью клемм A и C реостат включают в цепь. Влево или вправо следует сдвинуть ползунок B, чтобы увеличить сопротивление в цепи?



- 1) Влево
- 2) Вправо
- 3) Однозначно сказать нельзя

6. В какую сторону нужно сдвинуть ползунок реостата, чтобы увеличить силу тока в цепи, показанной на рисунке?



- 1) В правую
- 2) В левую
- 3) При любом перемещении ползунка сила тока в цепи будет уменьшаться

*Ответы на тест по физике Реостаты*

1-3

2-2

3-3

4-1

5-1

6-2