

Тест по истории России Восстановление экономики. Политическое развитие.  
Идеология и культура 9 класс

1 вариант

1. Какое экономическое событие относится к первому послевоенному десятилетию?
  - 1) строительство Волжского автомобильного завода
  - 2) принятие закона о совместных предприятиях
  - 3) ликвидация машинно-тракторных станций
  - 4) денежная реформа и отмена карточной системы
2. Что из перечисленного было характерно для первого послевоенного десятилетия?
  - 1) отказ от ротации партийных и государственных кадров
  - 2) публичное осуждение культа личности и его последствий
  - 3) кампания по борьбе с космополитизмом
  - 4) провозглашение политики гласности
3. Характерной чертой «восстановительной пятилетки» 1946-1950 гг было
  - 1) преимущественное развитие легкой промышленности
  - 2) сниженные («щадящие») темпы восстановления хозяйства в условиях послевоенной разрухи
  - 3) форсированные темпы восстановления тяжелой промышленности
  - 4) приоритетное финансирование развития сельского хозяйства
4. Какой из политических процессов прошел в первое послевоенное десятилетие в СССР?
  - 1) процесс по «Ленинградскому делу»
  - 2) «Шахтинское дело»
  - 3) процесс над партией эсеров
  - 4) процесс над М.Н. Тухачевским и другими военачальниками Красной армии
5. В 1940-х гг. в советской системе управления произошло возрождение термина, характеризовавшего систему управления дореволюционной России, — это
  - 1) коллегии
  - 2) Государственная дума
  - 3) Государственный совет
  - 4) министерства
6. В 1946 г. подверглось критике творчество
  - 1) М.А. Шолохова
  - 2) М.М. Зощенко
  - 3) К.М. Симонова
  - 4) А.А. Фадеева
7. Какой из представленных плакатов относится к периоду 1945-1953 гг.?

1)



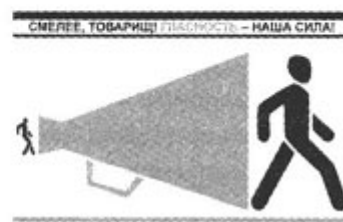
3)



2)



4)



8. Запишите слово (термин}, о котором идет речь.

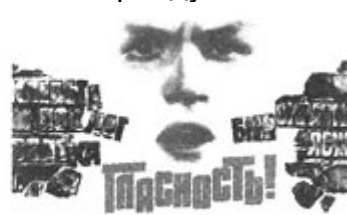
«\_\_\_\_\_» — возвращение на родину военнопленных, беженцев, эмигрантов, перемещенных лиц».

Тест по истории России Восстановление экономики. Политическое развитие.  
Идеология и культура 9 класс

2 вариант

1. Что из перечисленного характеризовало экономическое развитие СССР во второй половине 1940-х гг.?
  - 1) широкое развитие кооперативного движения
  - 2) ликвидация дефицита товаров народного потребления
  - 3) форсированное восстановление тяжелой промышленности
  - 4) рост числа индивидуальных крестьянских хозяйств
2. Для первого послевоенного десятилетия характерно(-а)
  - 1) борьба против западного влияния в культуре
  - 2) сокращение состава и функций репрессивных органов
  - 3) ослабление цензуры в отношении органов печати и литературы
  - 4) расширение прав национальных автономий в СССР
3. Какое из событий произошло позже остальных?
  - 1) процесс над партией эсеров
  - 2) убийство С.М. Кирова
  - 3) «дело врачей»
  - 4) процесс над «троцкистско-зиновьевским центром»
4. Какое из преобразований произошло в 1940-х гг.?
  - 1) создание Верховного Совета СССР
  - 2) создание машинно-тракторных станций (МТС)
  - 3) преобразование Совета народных комиссаров в Совет министров
  - 4) разработка первого пятилетнего плана развития народного хозяйства
5. Какой термин связан с периодом 1940-х — 1950-х гг.?
  - 1) Шахтинское дело
  - 2) антоновщина
  - 3) махновщина
  - 4) Ленинградское дело
6. К разгрому какой отрасли советской науки привела победа в 1940-х гг. так называемого «лысенковского направления» — учения Т.Д. Лысенко?
  - 1) генетики
  - 2) астрономии
  - 3) кибернетики
  - 4) физики
7. Какой из представленных ниже плакатов относится к периоду 1945-1953 гг.?

1) 3)



2) 4)



8. Запишите слово (термин), о котором идет речь.

«\_\_\_\_\_ — возмещение побежденным государством ущерба государству-победителю».

*Ответы на тест по истории России Восстановление экономики. Политическое развитие. Идеология и культура*

**1 вариант**

1-4  
2-3  
3-3  
4-1  
5-4  
6-2  
7-3  
8-репатриация

**2 вариант**

1-3  
2-1  
3-3  
4-3  
5-4  
6-1  
7-2  
8-репарация